

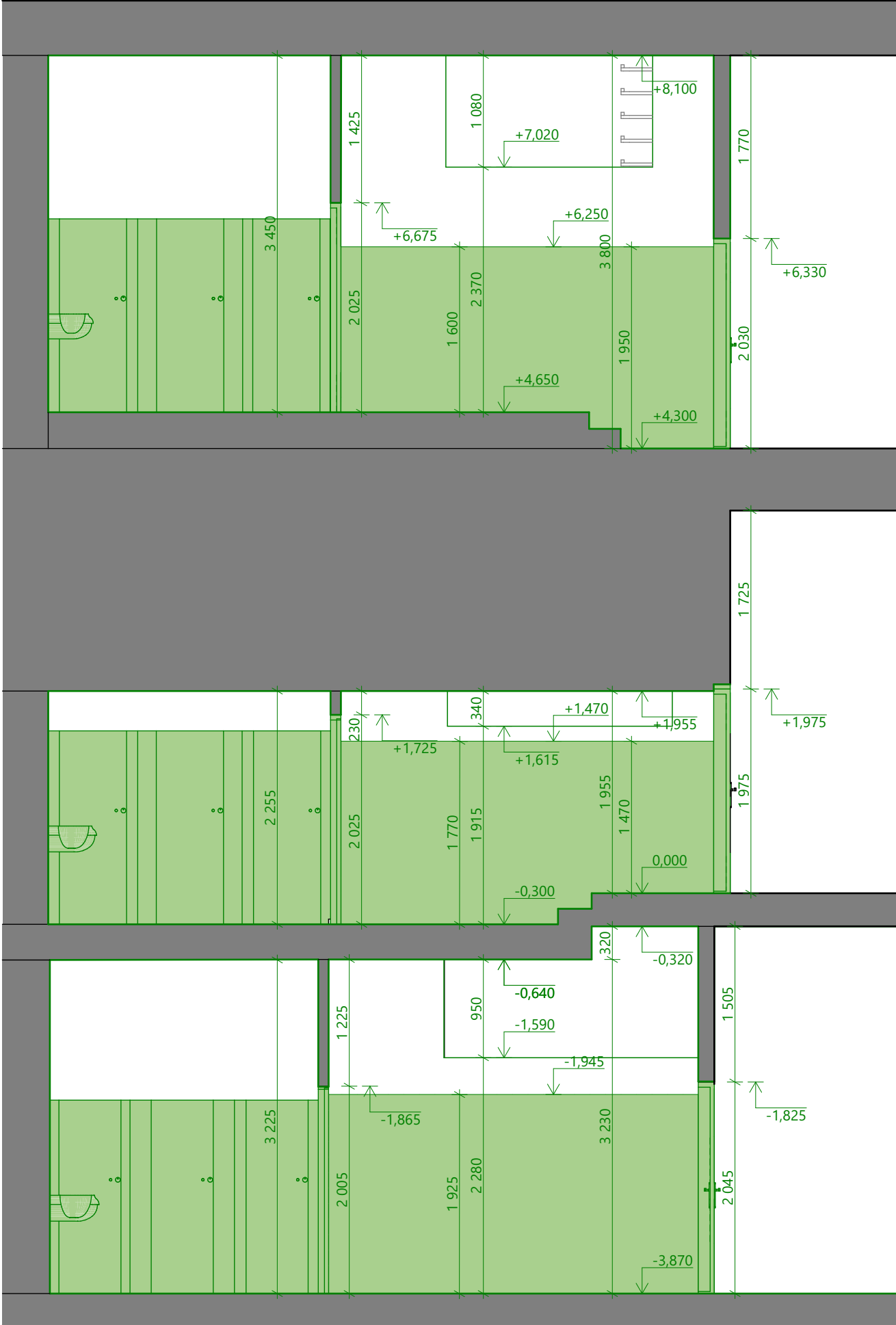
STÁVAJÍCÍ STAV



STÁVAJÍCÍ KONSTRUKCE

- KERAMICKÝ OBKLAD O ROZMĚRU 150x150 mm
- ZAKRESLENO DLE PODKLADU POSKYTNUTÉHO INVESTOREM, NUTNO OVĚŘIT NA MÍSTĚ

BOURANÝ STAV

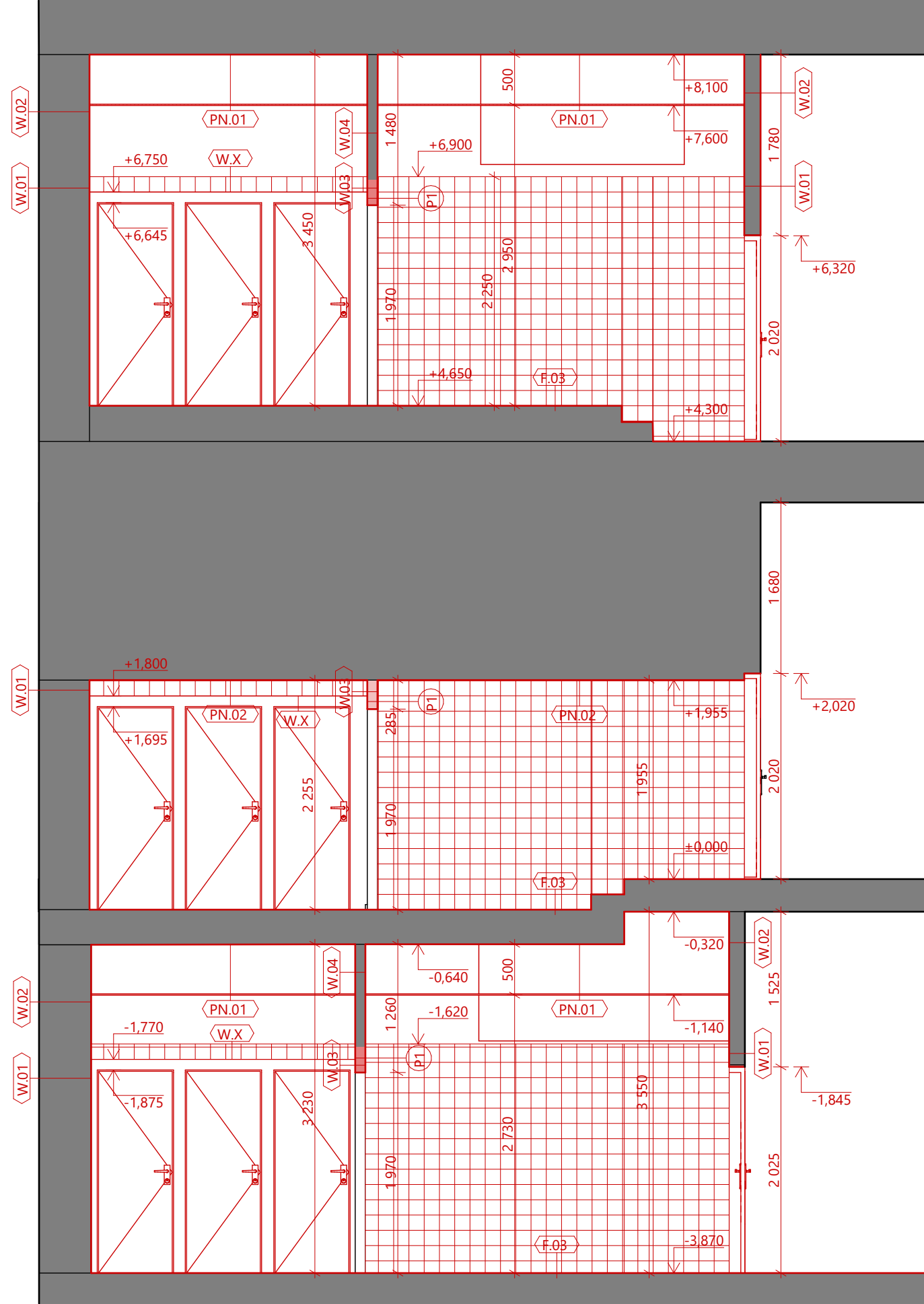


The diagram illustrates a two-dimensional lattice structure. It consists of a grid of points (sites) connected by horizontal and vertical bonds. A central point is highlighted, and its four nearest neighbors are explicitly connected to it by bonds. The lattice is labeled with 'x' and 'y' axes, indicating the spatial coordinates of the sites.

STÁVAJÍCÍ KONSTRUKCE

- KERAMICKÝ OBKLAD O ROZMĚRU 150x150 mm
- ZAKRESLENO DLE PODKLADU POSKYTNUTÉHO INVESTOREM, NUTNO OVĚŘIT NA MÍSTĚ

NOVÝ STAV



STÁVAJÍCÍ KONSTRUKCE

X.XX

SKLADBA KONSTRUKCE - VIZ D.1.1-01 VÝPIS SKLADEB KONSTRUKCÍ

KERAMICKÝ OBKLAD O ROZMĚRU 150x150 mm
ZAKRESLENO DĚ PODKLADU POSKYTNUTÝM INVESTOREM, NUTNO OVĚŘIT NA MÍSTĚ
- PARAPET BUDE NOVĚ TVOŘEN KERAMICKÝM OBKLADEM, VÝŠKOVÉ VYROVNÁNÍ ŘEŠENO INDIVIDUÁLNĚ
- (WX) SANITÁRNÍ PŘÍČKY, TL. 32 mm, ROZMĚRY DĚ PROJEKTOVÉ DOKUMENTACE, BARVA DĚ INVESTORA, DĚVĚ
SOUCÁSTI SANITÁRNÍCH PŘÍČEK, KOVÁNÍ DVEŘNÍCH KŘÍDEL - BEZPEČNOSTNÍ WC ZÁMEK (BEZPEČNOSTNÍ = NOUZOVĚ
OVĚŘITELNĚ ZVENKU)

0,000 m vztážená k úrovni podlahy 1.NP		autorizace	
generální projektant		ATELIER3	
 <div>atelier3, s.r.o. IČ 09424822 Cyrilská 508/7 Staré Brno, 602 00 Brno www.atelier3.cz jsme@atelier3.cz</div>			
zopovědný projektant	Ing. Jaroslav Pospíšil, IP00 1007101	724 304 678	pospisi@atelier3.cz
projektant	Bc. Pavlína Nováková	Monika Balášová	
kontakt	777 970 361 novakova@atelier3.cz	605 368 311 balasova@atelier3.cz	
architekt	-		
stavebník	Základní škola Brno, Sekaninova, příspěvková organizace		
místo stavby	obec Brno (582786), k.ú. Husovice (610844), p.č. 599/1, 600, 601, 602		
název stavby	REKONSTRUKCE SOCIÁLNÍHO ZAŘÍZENÍ VČETNĚ ROZVODŮ VODY A KANALIZACE		
		datum	03/2025
		revize	
		zakázka	A3 25-005
		stupeň	DPS
stavební objekt	SO 01 - ZŠ Sekaninova	měřítko	číslo výkresu
část dokumentace	D.1.1 ARCHITECTONICKO-STAVEBNÍ ŘEŠENÍ		
obsah výkresu	ŘEZ D-D'	1:50	D.1.1-12

ATELIER